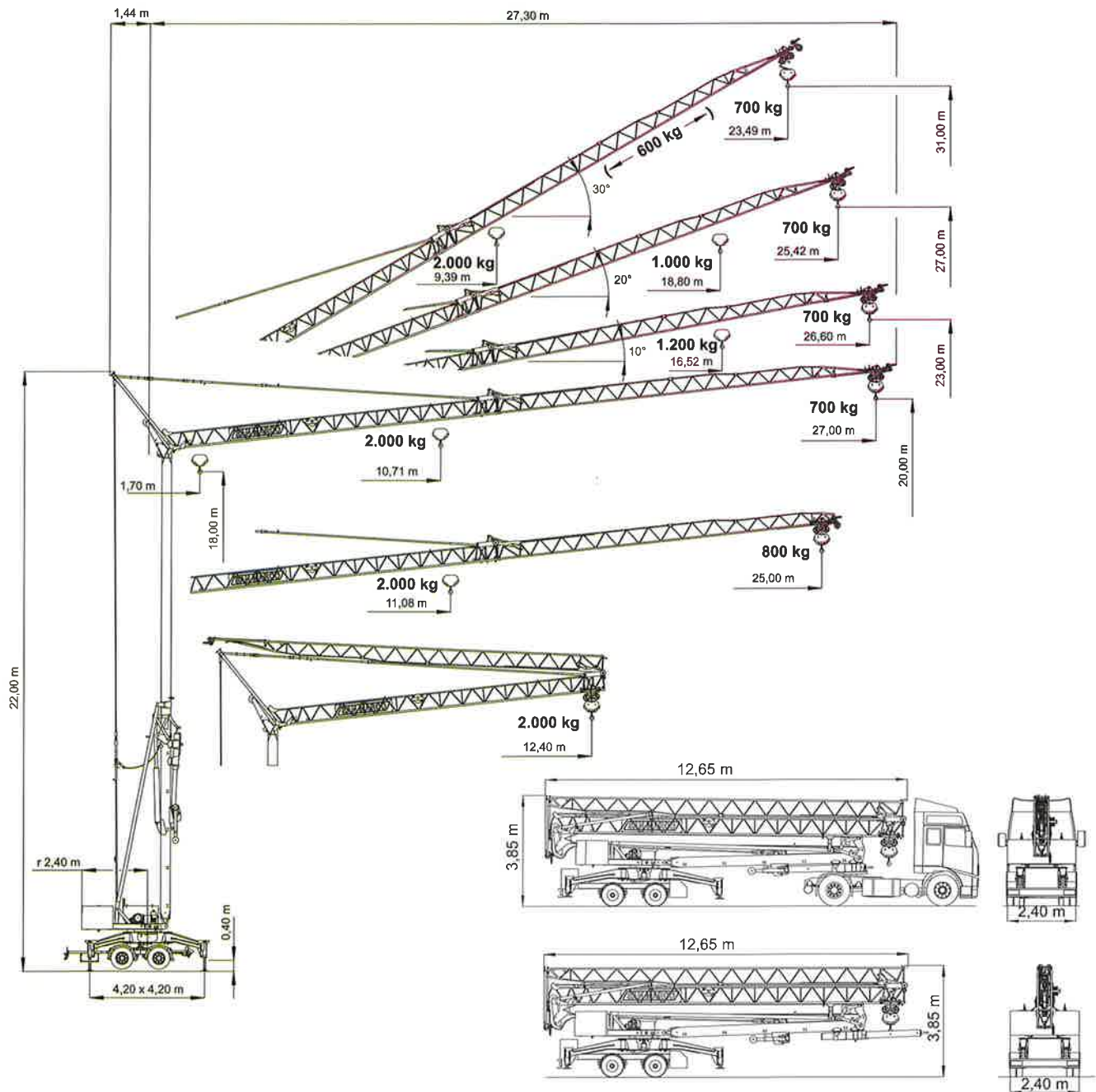


- IT** Gru automatica idraulica
- UK** Automatic hydraulic crane
- DE** Automatischer hydraulischer Kran
- ES** Grua automatica hidraulica
- FR** Grue automatique hydraulique

SMH 270D

Triverter 444



- IT** Diagrammi di carico
- UK** Loads diagrams
- DE** Lastkurven
- ES** Curvas de carga
- FR** Courbes de charges

| | | | | | | | | | | | | | | | | |
|-----------------------|----|-------|-------|-------|-------|-------|-------|-------|-------|-------|-------|-------|-------|-------|-------|----|
| Braccio orizzontale | kg | 2000 | 1900 | 1800 | 1700 | 1600 | 1500 | 1400 | 1300 | 1200 | 1100 | 1000 | 900 | 800 | 700 | |
| Horizontal jib | | | | | | | | | | | | | | | | |
| Waagerechter ausleger | m | 10,71 | 11,20 | 11,75 | 12,35 | 13,03 | 13,79 | 14,65 | 15,63 | 16,77 | 18,09 | 19,66 | 21,53 | 23,83 | 27,00 | 27 |
| Flecha horizontal | | | | | | | | | | | | | | | | |
| Flèche horizontale | m | 11,08 | 11,59 | 12,16 | 12,79 | 13,49 | 14,27 | 15,17 | 16,19 | 17,37 | 18,74 | 20,37 | 22,32 | 25,00 | 25 | 25 |

| | | | | | | | | | | | | | | | | | |
|---------------------------|----|------|------|-------|-------|-------|-------|-------|-------|-------|-------|-------|-------|-------|-------|-------|-----|
| Braccio impennato | kg | 2000 | 1900 | 1800 | 1700 | 1600 | 1500 | 1400 | 1300 | 1200 | 1100 | 1000 | 900 | 800 | 700 | 600 | |
| Inclined jib | | | | | | | | | | | | | | | | | |
| Schräggestellter ausleger | m | | | | | | | | | 16,52 | 17,82 | 19,37 | 21,22 | 23,48 | 26,60 | 10° | |
| Flecha inclinada | | | | | | | | | | | | | | | | | |
| Flèche relevée | m | 9,39 | 9,81 | 10,28 | 10,81 | 11,39 | 12,05 | 12,80 | 13,65 | 14,63 | 15,78 | 17,13 | 18,76 | 20,75 | 23,49 | 20° | |
| | | | | | | | | | | | | | | | | | |
| | | | | | | | | | | | | | | | | 23,49 | 30° |

| | | |
|-------------------|----|-------|
| Freccia chiusa | kg | 2000 |
| Closed jib | | |
| Auslegerspitze zu | | |
| Flecha plegada | m | 12,40 |
| Flèche fermée | | |

Laiirer
BAUMASCHINEN



DIN 15018 H1 B3
EN 14439:2009 C25



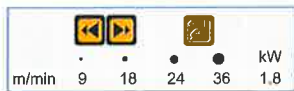
- IT** Sollevamento - Variatore (Inverter)
- UK** Hoisting - Speed controller
- DE** Heben - Umrichter
- ES** Elevación - Variador
- FR** Levage - Variateur



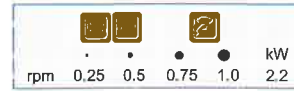
- IT** Potenza elettrica necessaria
- UK** Power requirement
- DE** Anschlusswert
- ES** Potencia eléctrica necesaria
- FR** Puissance électrique nécessaire

| | | |
|-----------|----|----|
| V | Hz | kW |
| 400 (±5%) | 50 | 15 |

- IT** Carrello - Variatore (Inverter)
- UK** Trolleying - Speed controller
- DE** Katzfahren - Umrichter
- ES** Carro - Variador
- FR** Chariot - Variateur

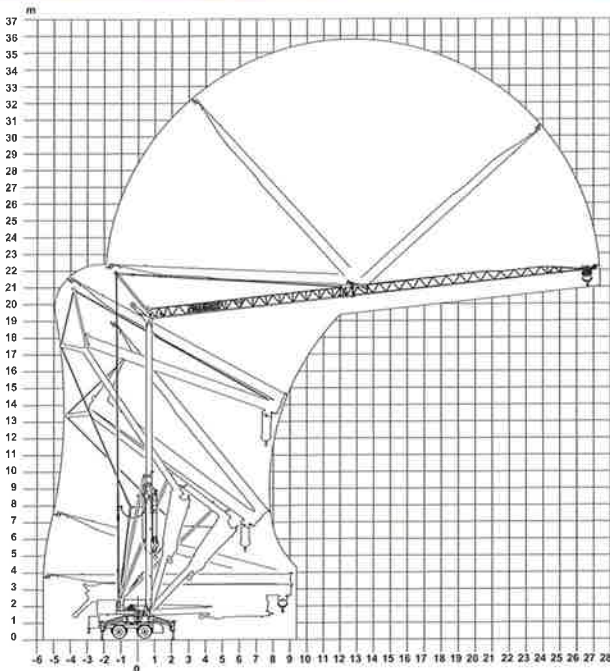


- IT** Rotazione - Variatore (Inverter)
- UK** Slewing - Speed controller
- DE** Schwenken - Umrichter
- ES** Orientación - Variador
- FR** Orientation - Variateur

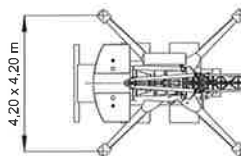
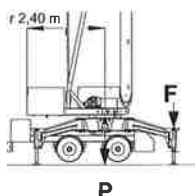


- IT** Montaggio
- UK** Erection
- DE** Montage
- ES** Montaje
- FR** Montage

kW 1.5



- IT** Reazioni (F) - Pesì (P)
- UK** Reactions (F) - Loads (P)
- DE** Eckdrücke (F) - Krangewicht (P)
- ES** Reacciones (F) - Pesos (P)
- FR** Réactions (F) - Poids (P)



| | |
|----------|----------|
| F | P |
| 11.6 t | 23.0 t |

| | |
|----------|----------|
| F | P |
| 7.5 t | 20.8 t |

In servizio
In service
In betrieb
En service
En service

Fuori servizio
Out of service
Ausser betrieb
Fuera de servicio
Hors service

Struttura in acciaio ad alta resistenza per impiego a basse temperature • Zincatura lorde e braccio con immersione a caldo secondo ISO 1461 • Basso emissione acustica e livello di potenza sonora garantito e certificato • Possibilità di funzionamento a braccio impegnato e carrello traslante • Climatizzazione termostatica dell'equipaggiamento elettrico per alte e basse temperature • Possibilità di omologazione per il traino su strada a 80 km/h con zavorra completa

High resilience steel structures to be used at low temperature • Galvanised tower and jib with hot dipping in conformity ISO 1461 • Guaranteed and certified low acoustics emission and sound powers level • Possibility to work with inclined jib and traversing trolley • Automatic temperature control of electrical equipment for high and low temperatures • Possibility of approval for towing on the road at 80 km/h with complete ballast

Strukturen aus besonders schlagfesten Stahl für den Einsatz bei niedrigen Temperaturen • Turn und Ausleger II. ISO 1461 heißverzinkt • Niedriger Geräuschpegel und Schalleistungsniveau garantiert und zertifiziert • Möglichkeit mit schräggestelltem Ausleger und Laufkatze bei Abwinkelung zu arbeiten • Thermostatgesteuerte Klimatisierung der elektrischen Ausrüstung für hohe und niedrige Temperaturen • Möglichkeit von Genehmigung auf der Straße bei 80 km/h zu schleppen mit komplettem Ballast

Estructura en acero de alta resistencia para uso a bajas temperaturas • Zincado en caliente de la torre y flecha según normativa ISO 1461 • Baja emisión acústica y nivel de potencia sonora garantizada y certificada • Posibilidad de trabajar con flecha inclinada con carro desplazable a lo largo de toda la flecha • Climatización termostática del equipamiento eléctrico para bajas y altas temperaturas • Posibilidad de homologación para remolcar por carretera a 80 km por hora con el contrapeso completo

Charpente en acier à haute résistance pour utilisation en température ambiante froide • Galvanisation à chaud mât et flèche par immersion selon ISO 1461 • Émission acoustique réduite et niveau de puissance sonore garanti avec certificat • Possibilité de travailler avec flèche relevée et chariot distributeur • Climatization thermostatique de l'équipement électrique pour températures ambiantes élevées ou basses • Possibilité d'homologation pour rouler à 80 km/h sur route avec lest complet

- IT** Conforme alle direttive 2006/42/CE direttiva macchine • Conforme alle direttive 2000/14/CE e 2005/88/CE livello acustico • Conforme alle direttive 2004/108/CE compatibilità magnetica • Conforme alle direttive 2006/95/CE bassa tensione • Conforme alla norma EN 14439:2009 C25 • Le nostre macchine sono protette da assicurazione per responsabilità civile prodotti senza termine • Specifiche suscettibili di variazioni senza preavviso.
- UK** In compliance with the 2006/42/EC regulations • In compliance with the 2000/14/EC and 2005/88/EC regulations on noise levels • In compliance with the 2004/108/EC regulations on electromagnetic compatibility • In compliance with the 2006/95/EC regulations on electrical equipment • In compliance with EN 14439:2009 C25 Standard • Machine covered by lifetime public liability insurance coverage • Specifications subject to modification without notice.
- DE** Gemäss Richtlinien 2006/42/EG • Gemäss Richtlinien 2000/14/EG und 2005/88/EG über schallleistungspegel • Gemäss Richtlinie 2004/108/EG über Elektromagnetische Verträglichkeit • Gemäss Richtlinie 2006/95/EG über Elektrische Ausrüstung • Gemäss Standard EN 14439:2009 C25 • Maschine unter Produkt-Haftpflichtversicherungsschutz ohne Fristangabe • Obiges kann ohne Berstaendigung geändert werden.
- ES** Conforme con las directivas 2006/42/CE • Conforme con las directivas 2000/14/CE y 2005/88/CE sobre el nivel acústico • Conforme con la directiva 2004/108/CE sobre la compatibilidad electromagnética • Conforme con la directiva 2006/95/CE sobre baja tensión • Conforme con la norma EN 14439:2009 C25 • Máquina protegida y asegurada por la responsabilidad civil de productos todo riesgo • Especificaciones sujetas a modificaciones sin previo aviso.
- FR** Conforme à les directives 2006/42/CE • Conforme à les directives 2000/14/CE et 2005/88/CE sur le niveau acoustique • Conforme à la directive 2004/108/CE sur la compatibilité électromagnétique • Conforme à la directive 2006/95/CE sur l'équipement électrique • Conforme à la norme EN 14439:2009 C25 • Machines assurées pour la responsabilité civile des produits sans échéance • Specifications susceptibles de modification sans avis préalable.



SAN MARCO MACCHINE EDILI S.r.l.
Via Principe Umberto, 42/B
28021 Borgomanero (NO) Italy
Tel. +39 0322 82601
Fax +39 0322 846035
Website www.sanmarcocogru.com
E-mail info@anmarcocogru.com

